



Indicação n° 871/2025
Francisco Wellington Urbano Cavalcante

Tauá em 08 de outubro de 2025.

Indica a Chefe do Poder Executivo Municipal de Tauá através da secretária competente, a complementação da pavimentação em paralelepípedo ou asfáltica na Rua João Rodrigues de Matos, no Bairro José Holanda Lima, neste Município.

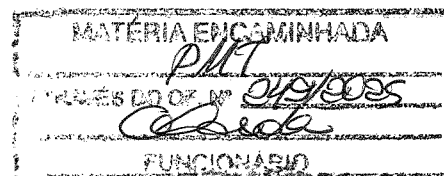
O vereador signatário, indica a Chefe do Poder Executivo Municipal de Tauá através da secretária competente, a complementação da pavimentação em paralelepípedo ou asfáltica na Rua João Rodrigues de Matos, no Bairro José Holanda Lima, neste Município.

JUSTIFICATIVA

A solicitação atualmente em discussão tem como principal objetivo responder às demandas da comunidade, que busca incansavelmente por melhores condições de vida. Esta não é uma questão trivial, mas uma necessidade que afeta diretamente o bem-estar e a qualidade de vida de nossos cidadãos. Dada a importância crucial desta medida para a população, é imperativo que uma solução seja encontrada de maneira rápida e justa. A comunidade confia na capacidade resolutiva dos responsáveis de atender a esta demanda de forma eficaz e eficiente, garantindo assim um futuro melhor para todos.

Plenário da Câmara Municipal de Tauá em 08 de outubro de 2025.

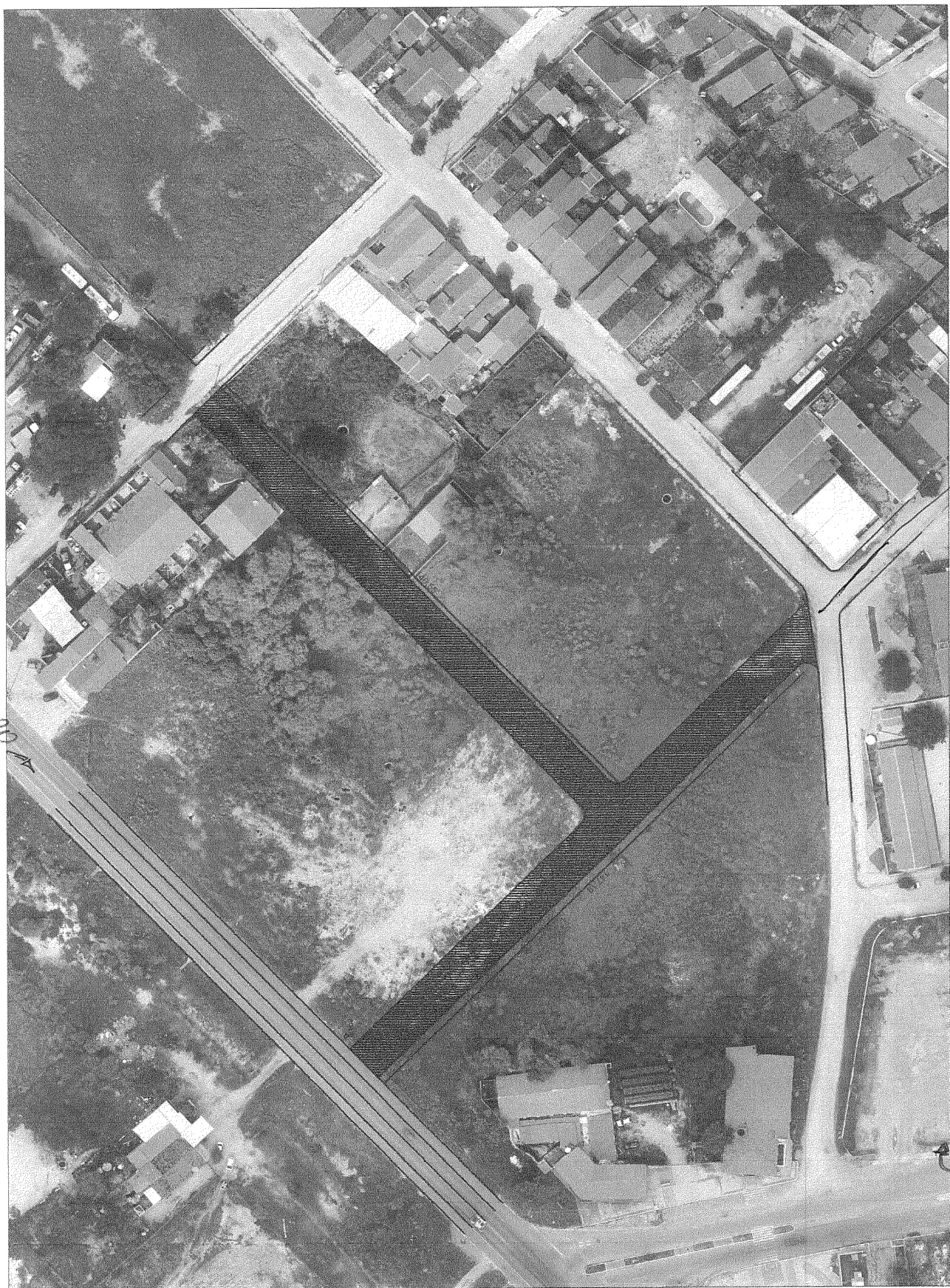

FRANCISCO WELLINGTON URBANO CAVALCANTE
VEREADOR



CÂMARA MUNICIPAL DE TAUÁ
VISTO EM SESSÃO
13/10/2025
[Signature]
PREZIDENTE DA CMT



BR-020



R. João Rodrigues de Matos

RODOVIA